

# Remanent w systemie HiperMarket

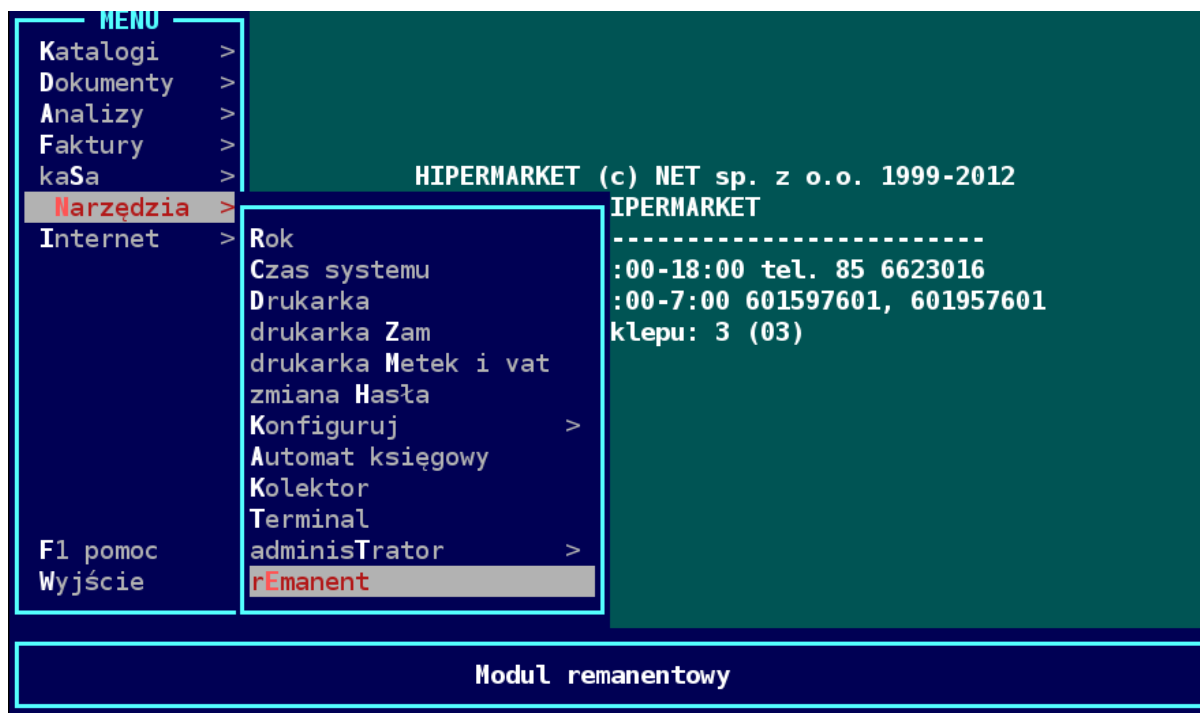
Przeprowadzenie remanentu krok po kroku.

## Spis treści

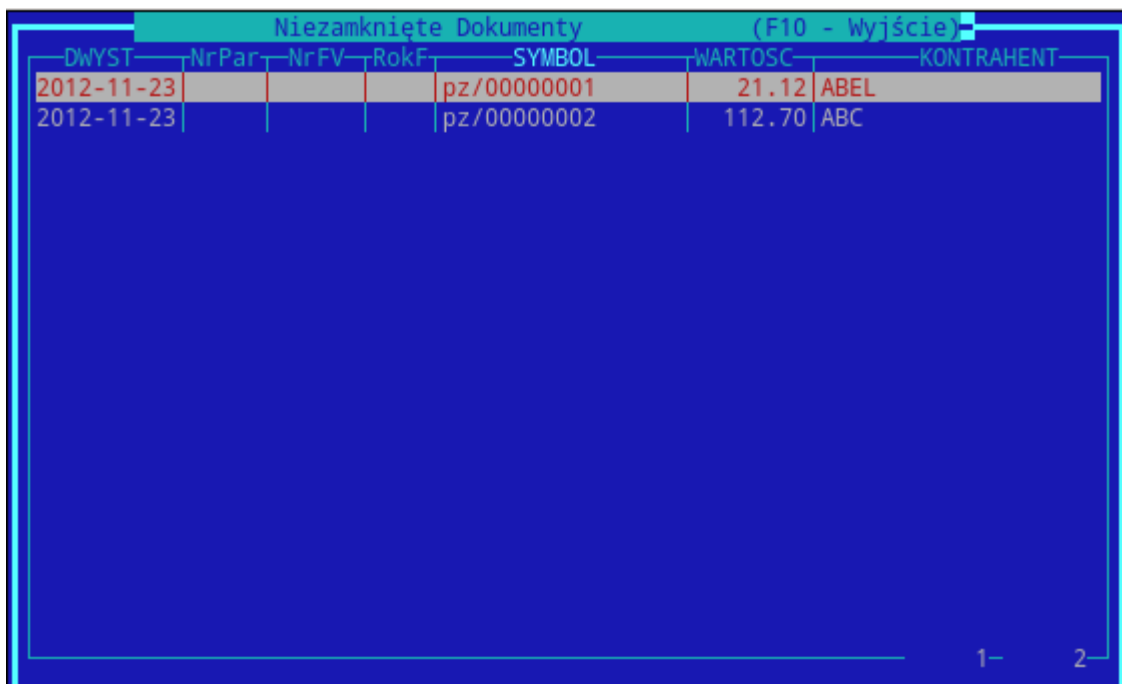
Założenie nowego remanentu.....	1
Spis towarów.....	5
Koniec spisu.....	7
Rozliczenie spisu.....	7
Zamknięcie remanentu.....	9
Arkusz do ręcznego spisu z natury.....	11

## Założenie nowego remanentu

W menu **Narzędzia** wybieramy **Remanent**



Jeśli pojawi się okno „Niezamknięte dokumenty” to wychodzi się z niego przez klawisz **F10**

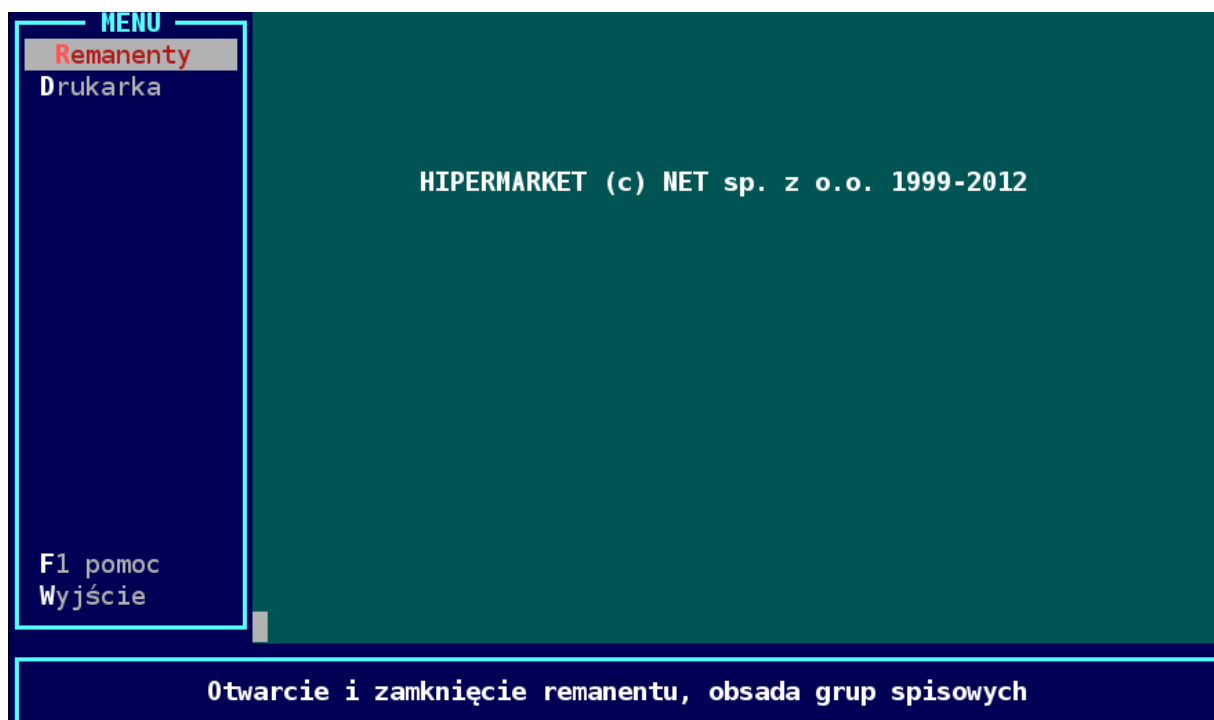


The screenshot shows a window titled "Niezamknięte Dokumenty (F10 - Wyjście)". It contains a table with the following columns: DwYST, NrPar, NrFV, RokF, SYMBOL, WARTOSC, and KONTRAHENT. The table has two rows of data.

DwYST	NrPar	NrFV	RokF	SYMBOL	WARTOSC	KONTRAHENT
2012-11-23				pz/00000001	21.12	ABEL
2012-11-23				pz/00000002	112.70	ABC

At the bottom right of the window, there are page numbers "1-" and "2-".

Dalej wybieramy **Remanenty**.



Pojawi się okno główne modułu remanentowego.

SPIS TOWARÓW Z NATURY - REMANENT

Symbol : rem/0001  
Rodzaj inwentaryzacji: Kontrolna  
Sposób przeprowadzenia: Z natury  
Spis rozpoczęto dnia: 28-09-2012 o godz: 8:00 koniec: 28-09-2012

**Komisja inwentaryzacyjna:**  
1.Elżbieta Gadomska  
2.Małgorzata Szustowska  
3.Waldemar Tomczak

**Osoby materialnie odpowiedzialne:**  
1.Urszula Duda  
2.Wioletta Ruszczyk

Pola spisowe: 2

Nr.	Data
1 D zamknięty	2012-09-28

Wartość przed remanentem: 0.00  
Wartość spisanych : 67376.67  
Wartość/Ilość Niedoborów: 0.00/ 0.000  
Wartość/Ilość Nadwyżek : 67376.67/ 19913.133

**RAPORT TOWARÓW W REMANENCIE**

Grupy : [...] WSZYSTKIE  
Działy : [...] 0 Działów  
Kategorie : [...] 0 Kategorii  
Dostawcy : [...] 0 Dostawców  
Producenci: [...] 0 Producentów

Ins Anul Grup próWnaj Ind Zamk Dok Filtr Spis Rozlicz Popraw Kolektor Otwórz F10

Nowy remanent zakładamy klawiszem „Insert”.

Wybieramy rodzaj inwentaryzacji zależnie od tego, jaki typ inwentaryzacji chcemy przeprowadzić. Do wyboru mamy:

SPIS TOWARÓW Z NATURY - REMANENT

Symbol : rem/0001  
Rodzaj inwentaryzacji: Kontrolna  
Sposób przeprowadzenia: Z natury  
Spis rozpoczęto dnia: 28-09-2012 o godz: 8:00 koniec: 28-09-2012

**Komisja inwentaryzacyjna:**  
1.El  
2.Ma  
3.Wa

**Osoby materialnie odpowiedzialne:**  
1.  
2.  
Symbol:

**Nowa inw**      **Typ remanentu:**

Rodzaj inwentaryzacji: Kontrolna  
Sposób przeprowadzenia: Kontrolny - inne dok.  
Spis rozpoczęto dnia: 2      Kontrolna - wybrane towary  
   Zdawczo-odbiorczy

Magazyn braków      000  
Różnicowy              133

Kategorie : [...] 0 Kategorii  
Dostawcy : [...] 0 Dostawców  
Producenci: [...] 0 Producentów

Ins Anul Grup próWnaj Ind Zamk Dok Filtr Spis Rozlicz Popraw Kolektor Otwórz F10

- a) **Kontrolna** – raz na jakiś czas (rok) ustalająca faktyczny stan magazynu. Po zakończeniu remanentu generowane są dokumenty PWRI i RWRI.
- b) **Kontrolna-inne dok** – To samo co kontrolna, różni się tylko tym, że po zakończeniu remanentu są generowane inne dokumenty niż PWRI i RWRI. Mogą to być np. dokumenty WZ w celu wydania, a następnie sprzedaży wszystkich towarów.
- c) **Zdawczo-odbiorcza** – podczas zwalniania osoby odpowiedzialnej materialnie
- d) **Różnicowa** – tworzy dokumenty różnic inwentaryzacyjnych tylko na tych towarach, które były spisane w remanencie, nie zeruje pozostałych.

Następnie musimy uzupełnić pola informacyjne: **Komisji Inwentaryzacyjnej** (UWAGA!!! Musimy coś wpisać – np. „,”) oraz osoby odpowiedzialne materialnie. Jeśli osób materialnie odpowiedzialnych jest dużo, należy wpisać słowa: „**wg załącznika**” i dołączyć załącznik do inwentaryzacji. Zatwierdzamy [Enterem] okno informacyjne „**Wybierz dane do remanentu**”.

Kolejną czynnością jest wybranie danych do remanentu. Jeśli remanent robiony jest na całym sklepie – naciskamy [Enter], w przeciwnym przypadku wybieramy interesujące nas dane – klawisze „G”, „D”, „K”, „T”, „P”. Po wybraniu towarów [Enterem] zatwierdzamy wybrane towary.

Dalej otwieramy okno grup spisowych za pomocą klawisza „G” i tworzymy komisje spisowe za pomocą klawisza „Insert”. Będzie ich tyle ile komputerów spisowych (inwentaryzatorów). Po założeniu wszystkich komisji opuszczamy to okno – **F10**.

SPIS TOWARÓW Z NATURY - REMANENT

Symbol : rem/0003  
 Rodzaj inwentaryzacji: Kontrolna  
 Sposób przeprowadzenia: Z natury  
 Spis rozpoczęto dnia: 15-11-2012 o godz: 08:00 koniec:

Komisj Skład komisji spisowych: ne:

1.wg zał 1.Jan Nowak  
 2. 2.  
 3. 3.

Nr. | D | z

1	D	z	Komisja spisowa nr.01 (Jan Kowalski )- otwarty	
2	o		Komisja spisowa nr.02 (Jan Nowak )- otwarty	820.070
3	o			485.086

Insert Enter zRzuć Kopiuj(na dyskie.) F10

Działy : [...] 0 Działów  
 Kategorie : [...] 0 Kategorii  
 Dostawcy : [...] 0 Dostawców  
 Producenci: [...] 0 Producentów

Ins Anul Grup prównaj Ind Zamk Dok Filtr Spis Rozlicz Popraw Kolektor Otwórz F10

Remanent jest otwarty i można przystąpić do spisywania.

## Spis towarów

### Spis towarów za pomocą czytnika kodów i ręcznie:

Klawiszem „S” wchodzimy w opcję spisywania towarów, wybieramy [Enterem] swoją komisję spisową i za pomocą „Insert” otwieramy pole spisowe.

Podajemy numer kolejny pola i akceptujemy go. [Enterem] wchodzimy do pola spisowego i szukamy towaru za pomocą:

- **kodu kreskowego** – wczytujemy kod za pomocą czytnika kodów kreskowych lub „S” i wybieramy „Kod kreskowy”.

-**plu** – „S” i wybieramy PLU .

- **nazwy** - „S” i wybieramy Nazwa.

Klawiszem „-” wpisujemy ilość towaru. Jeśli jest go więcej niż 100, musimy to potwierdzić.

**UWAGA !!!** Wpisując kolejny raz tą samą pozycję, należy wpisać, tyle ile jest policzone, a program to zsumuje.

W przypadku wpisania złej ilości korygujemy to klawiszem „C” i wpisujemy ilość od nowa.

### Spis towarów za pomocą inwentaryzatora/kolektora:

Klawiszem „S” wchodzimy w opcję spisywania towarów, wybieramy [Enterem] swoją komisję spisową i za pomocą „Insert” otwieramy pole spisowe. Podajemy numer kolejny pola i akceptujemy go. [Enterem] wchodzimy do pola spisowego.

Następnie wczytujemy dane z kolektora do arkusza spisowego klawiszem „K” lub z menu F2->Inne->Kolektory - wczytywanie danych z kolektora. Wybieramy opcję „**Wczytanie danych z kolektora**”. Następuje zaczytanie danych z kolektora wraz z rozpoznaniem towarów z bazą towarową. Zależnie od typu kolektora dane są zaczytywane bezpośrednio z kolektora lub pośrednio poprzez pliki. Po zaczytaniu i rozpoznaniu danych z kolektora, otrzymujemy raport z zaczytanych danych (dane błędne i poprawne), który możemy wydrukować poprzez **F6**.

POLE SPISOWE nr: 1/0002 (Jan Kowalski) - OTWARTY			
NAZWA TOWARU	J.M.	CENA	S.B-STAN SPISU
3BIT BATON 41G	SZT	1.29	0.000
3BIT BATON XXL 51G	SZT	1.44	0.000
ABAK MAKARON 250G GWIAZDKI	SZT	1.49	0.000
ABAK MAKARON 250G KLUSECZKI BABUNI	SZT	1.66	0.000
ABAK MAKARON 250G ZACIERKA BABUNI	SZT	1.66	0.000
ABE MYDŁO 300ML KOKOS	SZT	4.12	0.000
ABE MYDŁO 300ML MANGO	SZT	4.12	0.000
ABE MYDŁO 300ML MLEKO&MIÓD	SZT	4.12	0.000
ABE MYDŁO 300ML OLIWKA	SZT	4.07	0.000
ACE CYTRYNA 1L.	SZT	5.44	0.000
ACE REGULAR 1L.	SZT	5.44	0.000
AGRO.POWIDŁA ŚLIW.300G	SZT	3.40	0.000
AGROVITA DŻEM 270G BRZOSKWINIA	SZT	3.02	0.000
AGROVITA DŻEM 270G OWOCE LEŚNE			
AGROVITA DŻEM 270G TRUSKAWKA			
AGROVITA DŻEM 270G WIŚNIA			

Nazwa: 3BIT BATON 41G  
PLU: 1895 J.m.: SZT  
Spisane towary : 0.000 W tym n

**Kolektory danych:**  
Wczytanie danych z kolektora  
Błędne dane wczytane z kolektora  
Dane poprawnie wczytane z kolektora  
Typy nie podstawowe  
wczytanie danych z Palma  
wczytanie danych z Quguara

F2 menu Operacje Inne F10-Wyjście

W polu spisowym dostępne są jeszcze opcje historii spisanych towarów (Klawisz „H”). Możemy w ten sposób sprawdzić ilości spisane w dany polu.

POLE SPISOWE nr: 1/0002 (Jan Kowalski) - ZAKOŃCZONO

NAZWA TOWARU	J.M.	CENA S.B.	STAN SPISU
3BIT BATON 41G	SZT	1.29	10.000
3BIT BATON XXL 51G	SZT	1.44	0.000
ABAK MAKARON 250G GWIAZDKI	SZT	1.49	0.000
ABAK MAKARON 250G KLUSECZKI BABUNI	SZT	1.66	0.000
ABAK MAKARON 250G ZACIERKA BABUNI	SZT	1.66	0.000
ABE MYDŁO 300ML KOKOS	SZT	4.12	0.000
ABE MYDŁO 300ML MANGO	SZT	4.12	0.000
ABE MYDŁO 300ML MLEKO&MIÓD	SZT	4.12	0.000
ABE MYDŁO 300ML OLIWKA	SZT	4.07	0.000
ACE CYTRYNA 1L.	SZT	5.44	0.000
ACE REGULAR 1L.	SZT	5.44	0.000
AGRO.POWIDŁA ŚLIW.300G	SZT	3.40	0.000
AGROVITA DŻEM 270G BRZOSKWINIA	SZT	3.02	0.000
AGROVITA DŻEM 270G O			0.000
AGROVITA DŻEM 270G T			0.000
AGROVITA DŻEM 270G W			0.000

**Wybór historii:**

- Historia pojedynczego towaru pola
- historia pojedynczego towaru Grupy
- historia wszystkich towarów Pola
- historia Wszystkich towarów grupy
- historia pola Zablokowanych towarów
- historia pola Towarów spisanych z palca

Nazwa: 3BIT BATON 41G  
 PLU: 1895 J.m.: S  
 Spisane towary :

F2 menu Operacje Inne F10-Wyjście

## Koniec spisu

Wychodzimy z pola spisowego i ustawiając się na kolejnych polach spisowych, kończymy je klawiszem „Z”.

Po zamknięciu wszystkich pól, zamykamy grupę spisową klawiszem „P” i wychodzimy z danej grupy spisowej. Jeżeli grup jest więcej, to powtarzamy te operacje na wszystkich grupach spisowych.

SPIS TOWARÓW Z NATURY - REMANENT

Symbol : rem/0003

Rodz — Pola spisowe

Sposó — Dostępne pola: grupa 1 remanent 2

Spi — Pole spisowe nr: 0001 | status: OTWARTY

Komisj — ne:

1.wg zał

2.

3.

Nr.	D	Z
1		
2		o
3		o

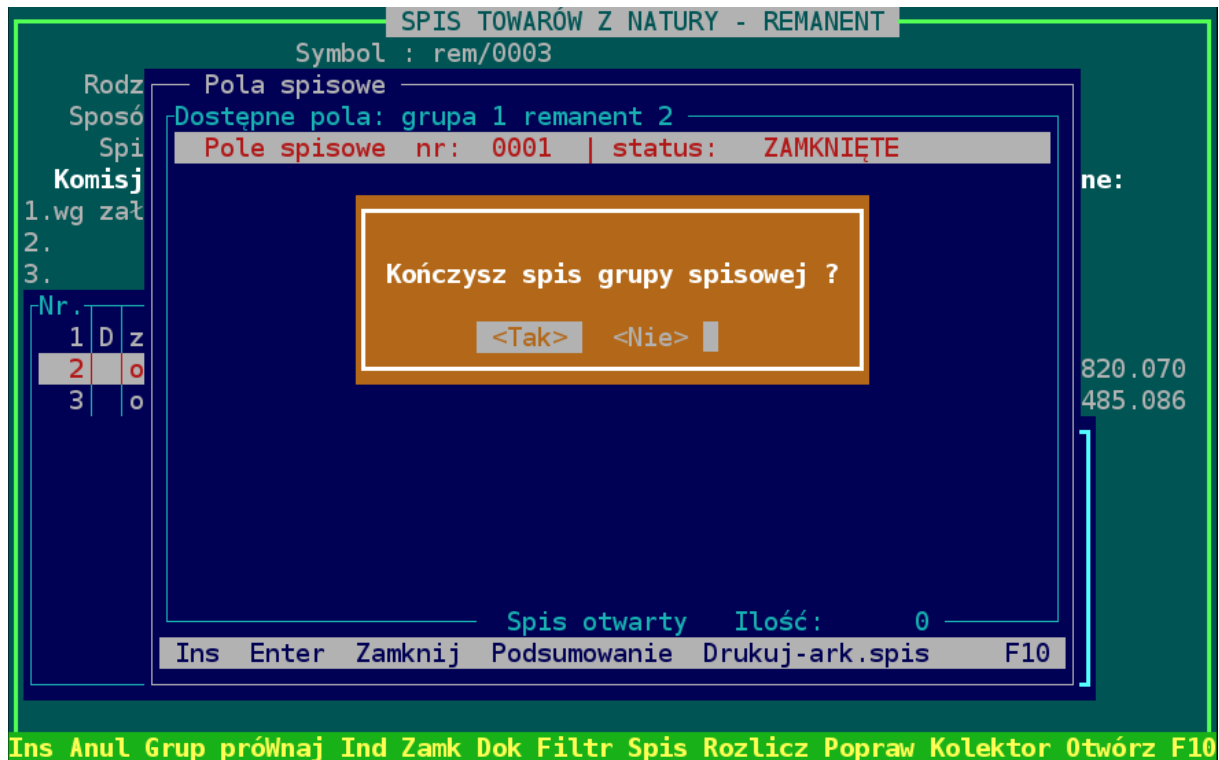
Czy chcesz zamknąć pole spisowe nr : 1 ?

<Tak> <Nie>

Spis otwarty Ilość: 0

Ins Enter Zamknij Podsumowanie Drukuj-ark.spis F10

Ins Anul Grup prównaj Ind Zamk Dok Filtr Spis Rozlicz Popraw Kolektor Otwórz F10



## Rozliczenie spisu

Przechodzimy do okna głównego modułu remanentowego i naciskamy „R” i wchodzimy w rozliczenie remanentu. Na początku sumujemy wszystkie arkusze spisowe – klawisz „U”. Teraz możemy sprawdzić nadwyżki i niedobory. Klawisz „W” pokazuje wartość nadwyżek i niedoborów.

NAZWA TOWARU	J.M.	CENA S.B.	STAN SPISU
3BIT BATON 41G	SZT	1.29	10.000
3BIT BATON XXL 51G	SZT	1.44	0.000
ABAK MAKARON 250G GWIAZDKI	SZT	1.49	0.000
ABAK MAKARON 250G KLUSECZKI BABUNI	SZT	1.66	0.000
ABA WARTTOŚĆ REMANENTU:			000
ABE		Wart. detaliczna	Wart. zakupu
ABE		Wartość przed remanentem	: 122366.48 92962.82 000
ABE		Wartość wszystkich spisanych towarów	: 224.55 175.71 000
ABE		Wartość niedoborów	: 130670.96 99650.90 000
ACE		Wartość nadwyżek	: 8529.03 6863.79 000
ACE			000
AGR			000
AGR			000
AGROVITA DŻEM 270G OWOCE LEŚNE	SZT	3.02	0.000
AGROVITA DŻEM 270G TRUSKAWKA	SZT	3.02	0.000
AGROVITA DŻEM 270G WIŚNIA	SZT	3.02	0.000
			Ilość: 2744
Nazwa: ABE MYDŁO 300ML KOKOS			
PLU: 10500 J.m.: SZT		Stan: 4.000	
Spisane towary : 0.000 W tym niepełnowart:		sztukowe NIE	

F2 menu Operacje Raporty Inne F10-Wyjście

Klawiszem „R” (F2->Raporty->raport Niedoborów/nadwyżek) możemy wyraportować towary, których stan na inwentaryzacji odbiega od stanu w systemie. Raport pozwala na posortowanie się po najwyższych nadwyżkach i niedoborach. Aby wydrukować dane z raportu, możemy to zrobić poprzez F6 (spacją zaznaczamy największe niedobory) lub klawiszem „D” – uruchamiamy drukowanie wg wprowadzonych kryteriów.

RAPORT NIEDOBORÓW i NADWYŻEK				
866	MR. CHL.ZWYKŁY KROJ.500G			
Cena:	2.15			
Stan spisu:	0.000	Wartość spisu:	0.00	
Stan księgowy:	-90.000	Wartość księgowy:	-193.50	
Niedobór:	0.000	Wartość niedoboru:	0.00	
Nadwyżka:	90.000	Wartość nadwyżki:	193.50	
Wartość ewidencyjna:	162.00	Suma zaznaczonych:	0.00	
PLU	NAZWA	CENA ZAK.	STAN SP	W
WYBÓR ELEMENTÓW DO WYDRUKU				
Podaj rodzaj danych do wydruku:		Niedobory	<input type="checkbox"/>	
Wartość graniczna do wydruku:		100		
Wydruk posortowany po:		Wartość detaliczna	<input type="checkbox"/>	
		[ OK ]	[ Anuluj ]	
F4 Ok				
Zaznacz Raporty grupowe Wartość dok.(symulacja)			SUMA	98.000
				1- 1845
F2 menu Operacje Raporty Inne			F10-Wyjście	

**UWAGA !!!** Należy także sprawdzić towary, które mają dodatni stan księgowy a stan spisu zero.

Jeśli znajdziemy nie spisane towary, możemy je jeszcze poprawić, wchodząc do odpowiedniego pola spisowego. **UWAGA !!!** Teraz program nie sumuje ilości, wpisujemy tyle, ile być powinno docelowo, i jeszcze raz podsumowujemy wszystkie grupy spisowe, a następnie je sumujemy w rozliczeniu.

## Zamknięcie remanentu.

W głównym oknie remanentu klawisz „Z” zamyka remanent. Jeśli w dniu remanentu była prowadzona sprzedaż, remanent możemy zamknąć po zamknięciu dnia.



**SPIS TOWARÓW Z NATURY - REMANENT**

Symbol : rem/0003  
 Rodzaj inwentaryzacji: Kontrolna  
 Sposób przeprowadzenia: Z natury  
 Spis rozpoczęto dnia: 15-11-2012 o godz: 08:00 koniec:

**Komisja inwentaryzacyjna:** **Osoby materialnie odpowiedzialne:**  
 1.wg załącznika 1.wg załącznika  
 2. 2.  
 3. 3.

Nr.			2
1	D	zamknięty	366.48
2		otwarty	224.55
3		otwarty	670.96/ 41772.070
			529.03/ 2535.086

Czy na pewno chcesz zakończyć remanent ?

<Tak> <Nie> █

**RAPORT TOWARÓW W REMANENCIE**

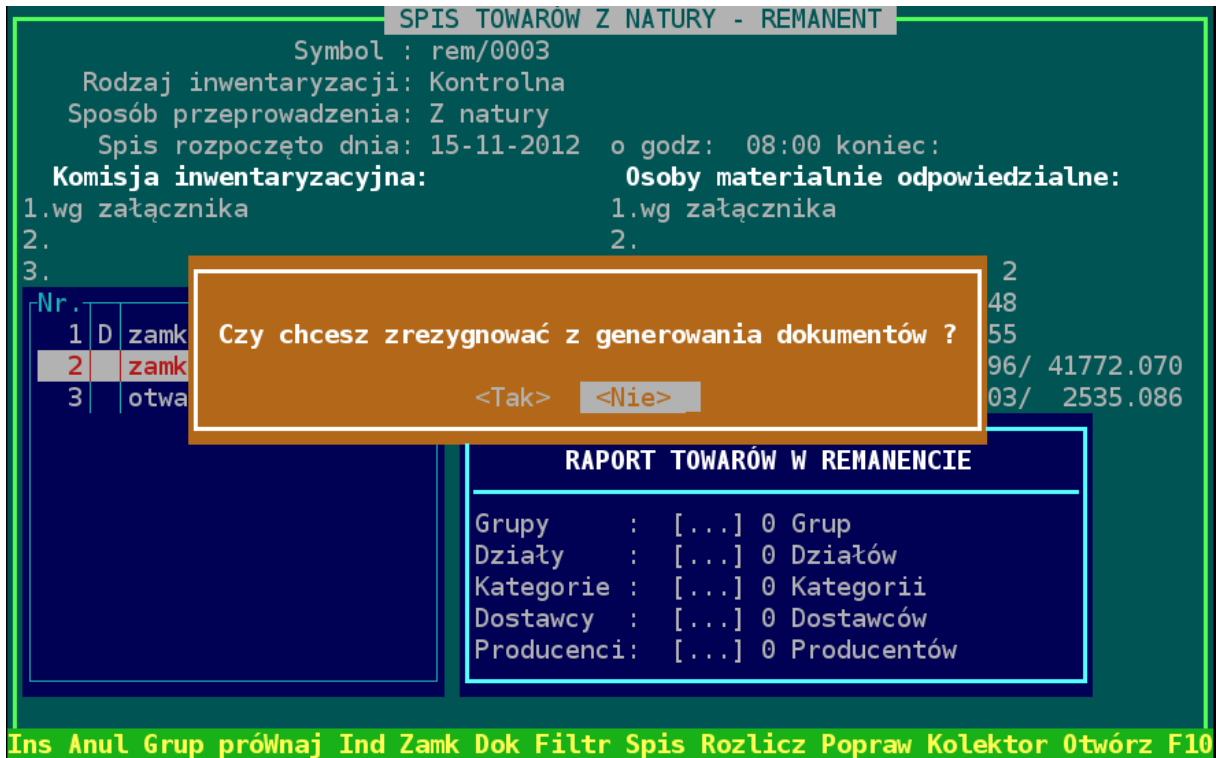
Grupy : [...] 0 Grup  
 Działy : [...] 0 Działów  
 Kategorie : [...] 0 Kategorii  
 Dostawcy : [...] 0 Dostawców  
 Producenci: [...] 0 Producentów

**Ins Anuł Grup prównaj Ind Zamk Dok Filtr Spis Rozlicz Popraw Kolektor Otwórz F10**

Jeśli księgowość tego wymaga, to jeszcze drukujemy arkusze spisowe. Wchodzimy w spisy, wybieramy komisję spisową klawiszem **[Enter]**, klawiszem „**D**” drukujemy arkusze spisowej całej grupy, zaznaczamy spacją arkusze i jeszcze raz naciskamy **D**

### Generowanie dokumentów

Aby zakończyć remanent wygenerowaniem dokumentów różnic inwentaryzacyjnych klawiszem „**D**” uruchamiamy procedurę tworzenia dokumentów. Należy odpowiedzieć poprawnie na pytania, które się pojawią.



**UWAGA !!!** Tworzenie dokumentów może potrwać do kilkunastu minut.

Po wygenerowaniu dokumentów z modułu remanentowego dokumenty są widoczne w katalogu dokumentów PWRI i RWRI.

2012 DOKUMENT RW RI - Różnice Inwentaryzacyjne								
NR	DATA	K	S	WYSTAWIŁ	WARTOŚĆ	DATA INW.	OPIS	
1	2012-11-16				root 12395.50	2012-11-15	Remanent	2 Kont
2	2012-11-16				root 16759.65	2012-11-15	Remanent	2 Kont
3	2012-11-16				root 16965.31	2012-11-15	Remanent	2 Kont
4	2012-11-16				root 21214.37	2012-11-15	Remanent	2 Kont
5	2012-11-16				root 21810.70	2012-11-15	Remanent	2 Kont
6	2012-11-16				root 10263.19	2012-11-15	Remanent	2 Kont

Sortowanie: numer i data dokumentu Suma: 0,00

F2 menu Operacje Raporty export/Import Drukuj Inne Wyjście

## Arkusz do ręcznego spisu z natury

Arkusz z listą towarów do remanentu (m.in. z kodami kreskowymi, plu, nazwami) drukuje się z katalogu sklepowego lub towarowego:

F2 → inne → arkusz ręcznego spisu z natury

Wygląd wydruku arkusza ręcznego spisu z natury:

ARKUSZ DO RĘCZNEGO SPISU Z NATURY							
Sklep: Najlepszy Sklep NET, 2014-01-09							
Lp.	Kod kreskowy	PLU	Ind Dost	Nazwa towaru	J.m.	Ilość stwierdzona	UWAGI
1	9000100719247	145458		_X.PR.DO PRAN.PERSIL 1,2KG FRESH PEARLS	SZT.		
2	9000100719452	144755		_X.PR.DO PRAN.PERSIL 2,8KG REG.FRESH PEARLS 35WL	SZT.		
3	9000100719391	144753		_X.PR.DO PRAN.PERSIL 2,8KG REGUL.EXPERT 35WL	SZT.		
4	9000100407830	86277		_X.PR.DO PRAN.PERSIL 2KG GOLD	SZT.		
5	9000100573122	120079		_X.PR.DO PRAN.POLLENA REX 300 CRISTAL FRESCH	SZT.		
6	9000100530668	113985		_X.PR.DO PRAN.POLLENA REX 6KG ALMOND MILK+PL 1L PUR DO NACZYŃ	SZT.		
7	5906320615892	131770		_X.WIELK.JAJKA 4CM 9SZT.	SZT.		
8	5907667220787	131768		_X.WIELK.KURCZAKI WIELKANOCNE 3.5CM	SZT.		
9	5906074487349	97551		_X.WODA TOAL.CHAT D'OR 100 DOLCE GAMBLER 4YOU	SZT.		
10	5907667220497	131700		_X.ZAB.PISTOLET NA WODE 20CM 497	SZT.		
11	5906074487189	97546		_X.ZESTAW CHAT'DOR LACERTA WOMAN 50ML+75ML	SZT.		

.....  
.....  
.....

Strona: 130

Można z nim chodzić po sklepie i spisywać towary, a później wpisać to do remanentu w programie.