

## System fakturowania zbiorczego i obiegu protokołów rozbieżności

- 1) Tworzenie protokołu rozbieżności podczas tworzenia dokumentu przyjęcia.
  - obsługa tworzy otwarty dokument PZ i drukuje "ślepy PZ" jak dotychczas
  - w czasie edycji przyjętego PZ istnieje możliwość wpisania ilości zliczonej na dostawie, zerowanie/wyrzucanie produktów w PZ skutkuje tym że nie znikają, a są wyświetlane z ilością zero.
  - tabelka możliwych rozbieżności przy dostawie, nieprawdopodobne sytuacje mogą wynikać z dostaw kontrolowanych

Nr	Dokument WZ	Przyjęcie PZ	Policzone	Opis
1	0	0	100	Nadwyżka – zwrot do MC
2	0	100	100	Nadwyżka – przyjęcie
3	0	100	200	Nadwyżka – częściowo przyjęta
4	100	0	0	Brak całości
5	100	0	100	Zwrot – towar nie zamawiany
6	100	0	200	Zwrot – towar nie zamawiany z Nadwyżką
7	100	100	100	OK.
8	100	100	200	Nadwyżka – częściowo przyjęta
9	200	100	100	Brak częściowy
10	200	0	100	Brak i zwrot
11	200	100	200	Zwrot + Przyjęcie
12	100	200	300	Nadwyżka - częściowo przyjęta
13	100	200	200	Nadwyżka - przyjęcie

- w przypadku 1, operator będzie musiał nanieść nieprzyjmowaną pozycję na dokument PZ i wpisać ilość przyjmowaną "0"
- w przypadku punktu 8, użytkownik będzie musiał wprowadzić odpowiednią ilość zliczoną
- wybór opisów będzie automatycznie wyznaczony przez komputer na podstawie wpisanych ilości,
- pozycje z rozbieżnością w stosunku do dokumentu WZ będą podświetlone
- przed zakończeniem dokumentu (po naciśnięciu klawisza END) system wyświetli podgląd wydruku protokołu rozbieżności i spyta użytkownika czy akceptuje protokół. Jeżeli użytkownik nie akceptuje protokołu, system utworzy otwarty PZ, który będzie umożliwiał ponowną edycję protokołu

- użytkownik będzie mógł wprowadzić do PZ towary zablokowane do przyjęcia i towary nie wycenione, lecz ilość będzie automatycznie "0". Towary te będą wyświetlone na ekranie, lecz nie pojawią się na wydruku PZ.
- zatwierdzony protokół trafia do katalogu protokołów i przy następnej wysyłce danych zostanie wysłany do centrali
- zostanie wprowadzona blokada korygowania PZ w sklepie i WZ w MC, aż do otrzymania akceptacji lub odrzucenia protokołu.

## 2) Katalog protokołów

- statusy protokołów
  - 1.) Dokument otwarty -nie zrealizowany ( status ten występuje tylko na dokumentach nie zrealizowanych w sklepie )
  - 2.) Dokument przyjęty i zrealizowany w sklepie
  - 3.) Zaakceptowany w całości
  - 4.) Zaakceptowany częściowo
  - 5.) Odrzucony
  - 6.) Potwierdzony w sklepie – korekta bez zwrotu
  - 7.) Potwierdzony w sklepie – korekta ze zwrotem
  - 8.) Potwierdzony w sklepie – zwrot nadwyżki
  - 9.) Wysłano zwrot towaru do MC
  - 10.) Potwierdzenie zwrotu w MC
  - 11.) Koniec obiegu protokołu
  - 12.) Anulowanie
  - 13.) Wystawiono WZ do zwrotu w sklepie ( w wypadkach szczególnych np. sklep nie oddaje towaru nadwyżkowego w określonym terminie wówczas Magazyn zakańcza normalną drogę obiegu dokumentu i wystawia na towar nadmiarowy dokument wydania – WZ.
  - 14.) Wystawiono PZ do WZ ze statusu nr. 13
- protokół zawiera w sobie informację o numerze WZ z MC i numerze PZ ze sklepu, którego dotyczy
- dostępna jest akceptacja lub odrzucenie poszczególnych pozycji protokołu lub odrzucenie/akceptacja całości
- dostępne są następujące podglądy wydruku do protokołu: ( wydruki są dostępne w katalogu PZ – klawisz F2 najechać na drukuj i rowinie się menu wydruków czy w module do zarządzania protokołami – klawisz 'D'
  - wydruk różnic
  - wydruk różnic potwierdzony z MC
  - wydruk zwrotu

## 3) Zarządzanie protokołami w MC

- akceptacja/odrzucenie protokołu czy to całościowe czy na poszczególnych pozycjach spowoduje automatyczne utworzenie korekty ( procedura decyzyjna zadecyduje czy jest czy nie ma )do WZ , jak i do PZ w sklepie
- zatwierdzone protokoły będą co ustalony czas wysyłane do centrali

## 4) Zarządzanie protokołami w sklepie

- sklep będzie zobowiązany regularnie oglądać katalog protokołów i potwierdzać ich odbiór
- korekty w sklepie nie będą tworzyły się automatycznie lecz po potwierdzeniu przez operatora
- sklep wykona wydruk listu przewozowego do wydania kierowcy towaru zwracanego do MC i uzupełni pole tekstowe, w którym umieści dane samochodu i kierowcy

#### 5) Pozostałe

- dokumenty PZ w sklepie i WZ w MC nie są drukowane (dotyczy to tylko PZ z MC i WZ do sklepów)

#### Obieg protokołu:

Automatyczny PZ z dokumentu WZ z Magazynu Centralnego :

Symbol	Data	H	K	nr	Kontrahent	Wart. ew.	Ter. zap.
2006 DOKUMENT PZ - PRZYJECIE ZEWNETRZNE 2006-10-13 13 14							
Modyfikacja - pz nr 00001290 z dnia 12-09-2006							
Termin zapłaty:12-09-2006 Dni: Nr zam							
Dostawca:EKO HOLDING						Il.zli:	20.000
Nr i data dok.dostawy:DO MMDW/00231177 ze SKLEPU nr 700						Il.wpi:	0.000
Wystawił:						Il.org:	20.000
Opis różnicy: Zwrot - towar nie zamawiany							
L.p.	Nazwa towaru	Ilość	C.Zakupu	Wart. Zak.			
N.E 1	WODA N\GAZ.5L EKO	0.000	1.41	0.00			
N.E 2	WODA N\GAZ.5L STAROPOLANKA	0.000	2.98	0.00			
3	KONCENTRAT POMIDOROWY SŁOIK 190G N	96.000	0.69	66.24			
4	OCET SPIRYTUSOWY 10% 500ML JAMAR	75.000	0.68	51.00			
5	CZEKOLADA GORZKA 100G WEDEL.	20.000	1.81	36.20			
6	PTASIE MLECZKO WANILIOWE 450G WEDE	16.000	8.54	136.64			
1: 21	Suma VAT:	175.36	Suma:	857.34			
		1032.70	0.00				
WODA N/GAZ.5L EKO							
PKWiU: 15.98.11-30.12		Marża: 21.45%	0.000	Ilość: 0.000	SZT.		
C.Zakupu: 1.41		C.det.: 2.19	PLU: 211713				
Ind.Dost: BRAK		VAT: 22%	Wart.VAT: 0.00	Wart.zak: 0.00			
Kod Pask:5902403511037		Stan: 235.000	PLU wag.: BRAK				
Ins Enter End Litera '+' przesuwaj '!' szuka CTRL+N IndDost F4 Tab.VAT F10							

widzimy że w prawym górnym rogu podczas przeglądania lub edycji dokumentu pojawiły się trzy dodatkowe linijki opisu : Il. Zli -( ilość zliczona ) Il.wpi. -( suma wpisana na PZ ) Il.org -( oryginalna ilość jaka przyszła na z WZ ).

Podczas przyjmowania towaru możliwa jest edycja tylko jednego parametru Il.zli. Powinno się tam wpisać prawidłową ilość towaru w dostawie .

2006 DOKUMENT PZ - PRZYJECIE ZEWNETRZNE 2006-10-13 13:15

Symbol Data H K nr Kontrahent Wart. ew. Ter. zap

Modyfikacja - pz nr 00001290 z dnia 12-09-2006

Termin zapłaty: 12-09-2006 Dni: Nr zam

Dostawca: EKO HOLDING Il. zli: 75.000

Nr i data dok. dostawy: DO MMDW/00231177 ze SKLEPU nr 700 Il. wpi: 75.000

Wystawił: Il. org: 75.000

Opis różnicy: OK.

L.p.	Nazwa towaru	Ilość	C.Zakupu	Wart. Zak.
N.E 1	WODA N\GAZ.5L EKO	0.000	1.41	0.00
N.E 2	WODA N\GAZ.5L STAROPOLANKA	0.000	2.98	0.00
3	KONCENTRAT POMIDOROWY SŁOIK 190G N	96.000	0.69	66.24
4	OCET SPIRYTUSOWY 10% 500ML JAMAR	75.000	0.68	51.00
5	CZEKOLADA GORZKA 100G WEDEL.	20.000	1.81	36.20
6	PTASIE MLECZKO WANILIOWE 450G WEDE	16.000	8.54	136.64
4: 21	Suma VAT:	175.36	Suma:	857.34
		1032.70		0.00

OCET SPIRYTUSOWY 10% 500ML JAMAR  
 PKWiU: 15.87.11-90.11 Marża: 16.20% 5.000 Ilość: 75.000 SZT.  
 C.Zakupu: 0.68 C.det.: 0.99 PLU: 100009  
 Ind.Dost: BRAK VAT: 22% Wart.VAT: 11.22 Wart.zak: 51.00  
 Kod Pask: 5906716200084 Stan: 965.000 PLU wag.: BRAK

Ins Enter End Litera '+' przesuwaj '!' szuka CTRL+N IndDost F4 Tab.VAT F10

Pozycje które są inne niż na pierwotnym dokumencie WZ są podświetlone. Przy towarach zablokowanych do PZ / z towarowego bez ceny w kolumnie L.p. pojawia się opis N.E (nieedytowalny).

Podczas realizacji dokumentu system wyświetli protokół różnic i zapyta się czy akceptujemy zmiany jakie dokonaliśmy na dokumencie

2006 DOKUMENT PZ - PRZYJECIE ZEWNETRZNE 2006-10-13 13:48

PODGLĄD WYDRUKU

Wydruk protokołu rozbieżności.: DO MMDW/00231177 ze SKLEPU nr 700

pz/007/01290/2006

Dostawca: 1671 EKO HOLDING SPÓŁKA Z O.O.  
 51-114 WROCLAW ul. Paprotna 3  
 NIP: 895-181-36-52

Odbiorca:  
 Sklep nr.7 EKO SP. Z O.O. 51-114 WROCLAW UL. PAPROTNA 3 P.S. NAMYSŁÓW  
 46-100 NAMYSŁÓW, ul. Łączańsk

Plu	Nazwa Towaru	Opis
100009	OCET SPIRYTUSOWY 10% 500ML JAMAR	Nadwyżka - częściowo przyje
117213	PTASIE MLECZKO WANILIOWE 450G WEDEL	Brak częściowy
122447	WODA N/GAZ.5L STAROPOLANKA	Zwrot - towar nie zamiawian
211713	WODA N/GAZ.5L EKO	Zwrot - towar nie zamiawian

D - drukuj F10, CTRL-W wyjście

F2 menu Operacje Raporty export/Import Drukuj Inne Faktury Wyjście

2006 DOKUMENT PZ - PRZYJECIE ZEWNETRZNE 2006-10-13 13 17

Symbol Data H K nr Kontrahent Wart. ew. Ter. zap

Modyfikacja - pz nr 00001290 z dnia 12-09-2006

Termin zapłaty: 12-09-2006 Dni: Nr zam

Dostawca: EKO HOLDING Il.zli: 20.000

Nr i data dok.do .wpi: 20.000

Wystawił: .org: 20.000

OK.

L.p.	Naz	u	Wart. Zak.
N.E 1	WODA N\	1	0.00
N.E 2	WODA N\	8	0.00
3	KONCENT	9	66.24
4	OCET SP	8	51.00
5	CZEKOLA	1	36.20
6	PTASIE MLECZ	8.54	85.40
5: 21	Suma VAT:	164.09	Suma:
		970.19	0.00

CZEKOLADA GORZKA 100G WEDEL.

PKWiU: 15.84.22-39.10 Marża: 17.91% 1.000 Ilość: 20.000 SZT.

C.Zakupu: 1.81 C.det.: 2.69 PLU: 106788

Ind.Dost: BRAK VAT: 22% Wart.VAT: 7.96 Wart.zak: 36.20

Kod Pask: 5901588016030 Stan: 267.000 PLU wag.: BRAK

Ins Enter End Litera '+' przesuwa '!' szuka CTRL+N IndDost F4 Tab.VAT F10

W magazynie centralnym w katalogu protokołów pojawia się wpis dotyczący tego PZ:

KATALOG PROTOKOŁÓW Magazyn Centralny 2006-10-13 13:19

Dok. w MC: WZ/00231177/2006-09-15 EKO HOLDING

Dok. w sklepie: PZ/00001290/2006-09-12 EKO NAMYSŁÓW SP.Z O.O.

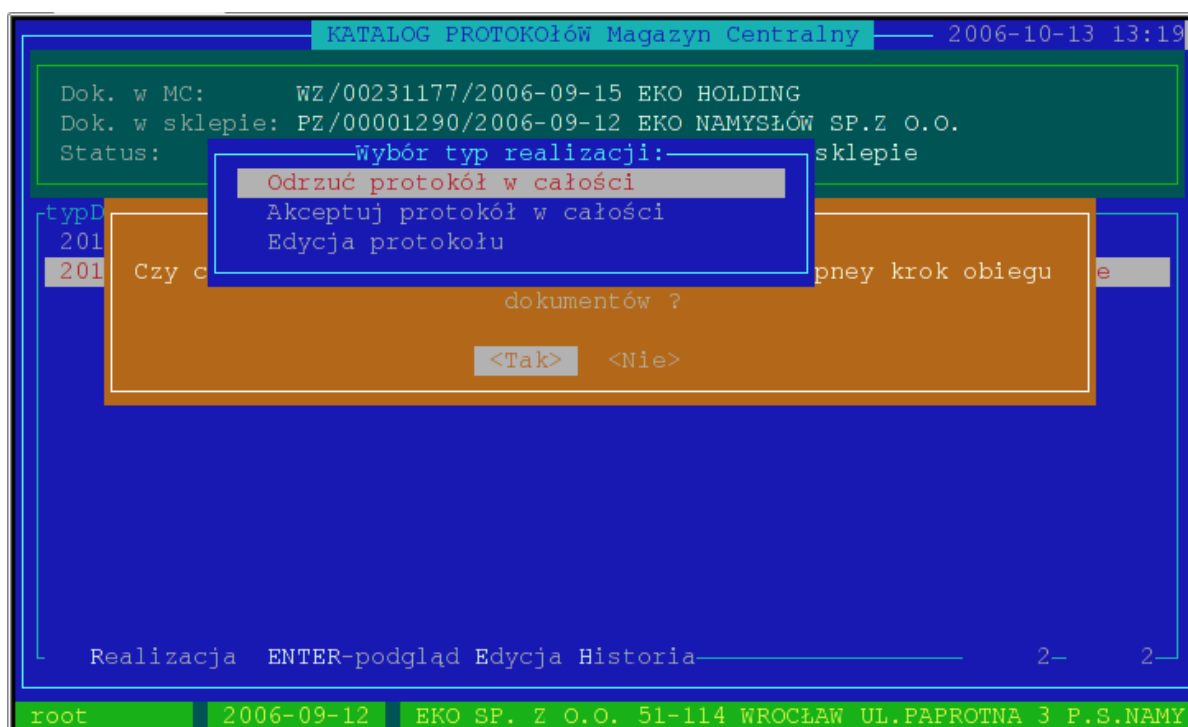
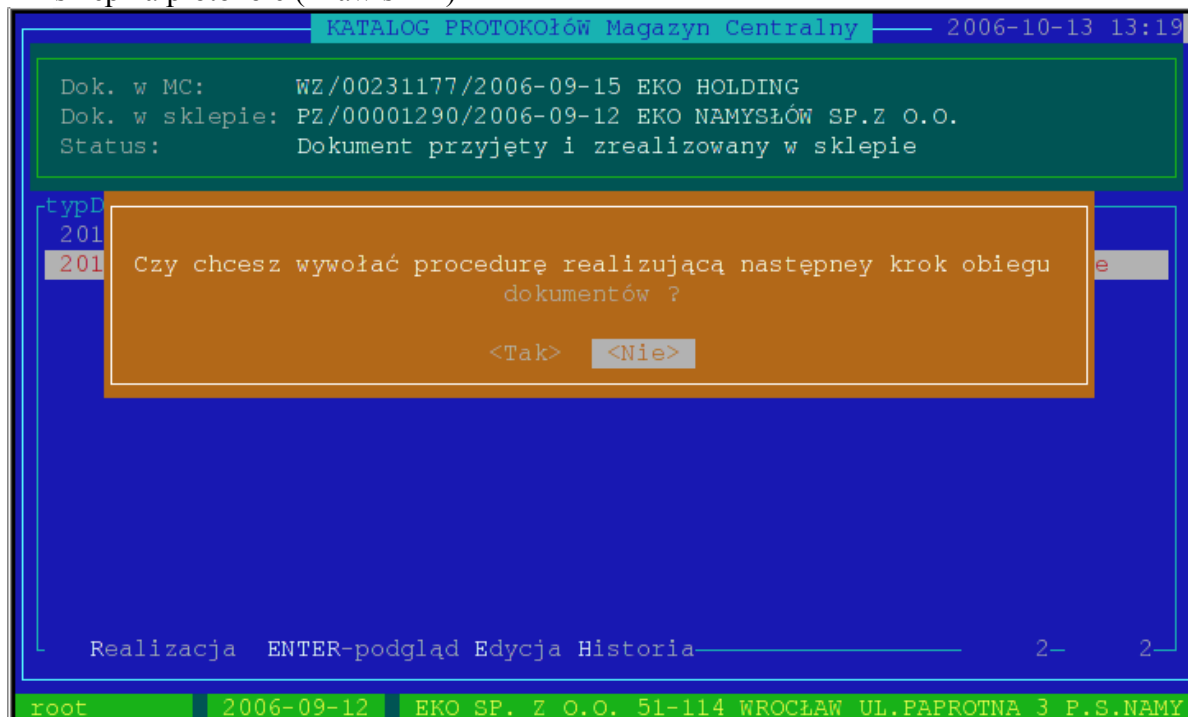
Status: Dokument przyjęty i zrealizowany w sklepie

typD	NrPZ	DataPZ	Typ	opis
201	1289	2006-09-12	1	Dokument otwarty - nie zrealizowany
201	1290	2006-09-12	2	Dokument przyjęty i zrealizowany w sklepie

Realizacja ENTER-podgląd Edycja Historia 2- 2-

root 2006-09-12 EKO SP. Z O.O. 51-114 WROCLAW UL.PAPROTNA 3 P.S.NAMY

Operator w MC potwierdza przyjęcie dokumentu i akceptuje/odrzuca zmiany dokonane przez sklep na protokole ( klawisz 'r' )



Może odrzucić/zaakceptować cały protokół lub wybrać edycje poszczególnych pozycji :

```

POZYCJE PROTOKOU DO WZ: 231177 / PZ: 1290/89 z 2006- 2006-10-13 13:21

Towar: 122447 WODA N/GAZ.5L STAROPOLANKA
Ilość na dokumencie Dostawy: 34.000
Ilość przyjęta w sklepie: 0.000
Ilość Zliczona: 34.000
Status: POZYCJA ODRZUCONA
Blokady: TOW. ZABŁOWANY W SKLEPIE
IlośćZatwierdzona: 40.000

Plu Il.WZ Il.PZ Il.zlicz Stat.poz Stat.Sklep Il.zatw
100009 75.000 75.000 80.000 Odrzucona 40.000 OCET
117213 16.000 10.000 10.000 Zakceptowana 10.000 PTASI
122447 34.000 0.000 34.000 Odrzucona Blok. w PZ 40.000 WODA
211713 20.000 0.000 20.000 Zakceptowana Blok. w PZ 20.000 WODA

Akceptacja Odrzucenie Edycja 3- 4-

root 2006-09-12 EKO SP. Z O.O. 51-114 WROCLAW UL.PAPROTNA 3 P.S.NAMY

```

Akceptacja – klawisz A

Odrzucenie – klawisz O

Edycja wartości Zatwierdzonej – klawisz E ( status będzie odrzucone )

Następnie akceptuje zmiany : klawisz 'R'

```

POZYCJE PROTOKOU DO WZ: 231177 / PZ: 1290/89 z 2006- 2006-10-13 13:21

Towar: 122447 WODA N/GAZ.5L STAROPOLANKA
Ilość na dokumencie Dostawy: 34.000
Ilość przyjęta w sklepie: 0.000
Ilość Zliczona: 34.000
Status: POZYCJA ODRZUCONA
Blokady:
IlośćZatwierdzona:

Czy chcesz potwierdzić zmiany w protokole?
<Tak> <Nie>

Plu Il.WZ Il.PZ Il.zlicz Stat.poz Stat.Sklep Il.zatw
100009 75.000 75.000 80.000 Odrzucona 40.000 OCET
117213 16.000 10.000 10.000 Zakceptowana 10.000 PTASI
122447 34.000 0.000 34.000 Odrzucona Blok. w PZ 40.000 WODA
211713 20.000 0.000 20.000 Zakceptowana Blok. w PZ 20.000 WODA

Akceptacja Odrzucenie Edycja 3- 4-

root 2006-09-12 EKO SP. Z O.O. 51-114 WROCLAW UL.PAPROTNA 3 P.S.NAMY

```

Po zatwierdzeniu zmian algorytm na podstawie zmian dokonanych przez operatora w MC wygeneruje korektę do WZ jeżeli jest potrzebna :

2006 WZ 2006-10-13 13 22

Symbol Data H- K nr Kontrahent Wart.ew.- Term.zapł

Podgląd - wz nr 00231177 z dnia 12-09-2006

data zapłaty:15-09-2006  
 Odbiorca:EKO NAMYSŁÓW  
 Opis:ZAM 0737 Pal 425  
 Wystawił:BogusławaKliber KOREKTA 6/1  
 Powód: Korekta MC :protokół różnic

L.p.	Nazwa towaru	Było		Jest	
		Ilość	Wart.ew.	Ilość	Wart.ew.
1	WODA N\GAZ.5L EKO	20.000	27.00	0.000	0.00
2	WODA N\GAZ.5L STAROPOLANKA	34.000	96.22	0.000	0.00
3	KONCENTRAT POMIDOROWY SŁOIK	96.000	63.36	96.000	63.36
4	OCET SPIRYTUSOWY 10% 500ML	75.000	48.75	40.000	26.00
5	CZEKOLADA GORZKA 100G WEDEL	20.000	34.80	20.000	34.80
3: 21- Suma VAT, Suma:		195.55	946.31	152.62	751.14
			0.00		0.00

KONCENTRAT POMIDOROWY SŁOIK 190G NEKTAVIT  
 PKWiU: 15.33.14-27.00 Marża: -2.35% 8.000 Ilość: 96.000 SZT.  
 C.Zakupu: 0.66 C.det.: 0.69 PLU: 135167  
 Ind.Dost: BRAK VAT: 7% Wart.VAT: 4.44 Wart.zak: 63.36  
 Kod Pask:5908310665610 Stan: 1280.000

! - szuka Ilość Etykiety Fifo Paszporty F4 tabelka vat F10

W sklepie pojawi się że protokół zmienił status i należy zaakceptować zmiany wprowadzone w Magazynie Centralnym :

KATALOG PROTOKOŁÓW Sklep 2006-10-13 13 22

Dok. w MC: WZ/00231177/2006-09-15 EKO HOLDING  
 Dok. w sklepie: PZ/00001290/2006-09-12 EKO NAMYSŁÓW SP.Z O.O.  
 Status: Zakceptowny : częściowo

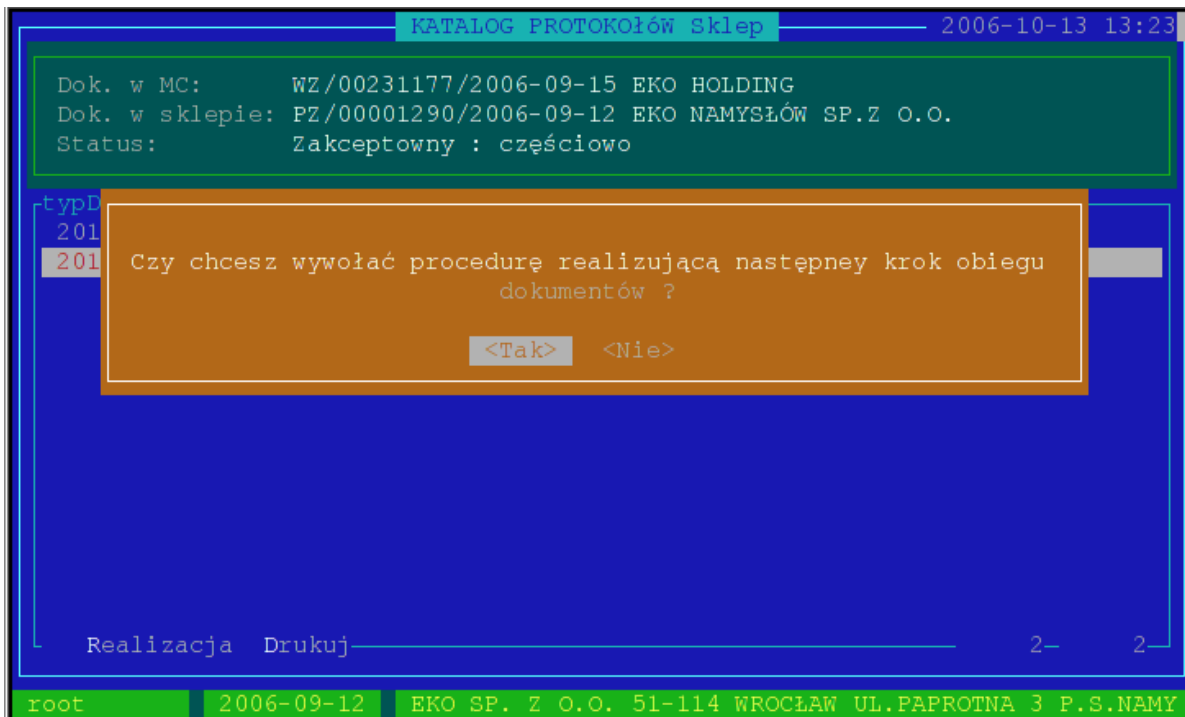
typD	NrPZ	DataPZ	Typ	opis
201	1289	2006-09-12	1	Dokument otwarty - nie zrealizowany
201	1290	2006-09-12	4	Zakceptowny : częściowo

Realizacja Drukuj 2- 2-

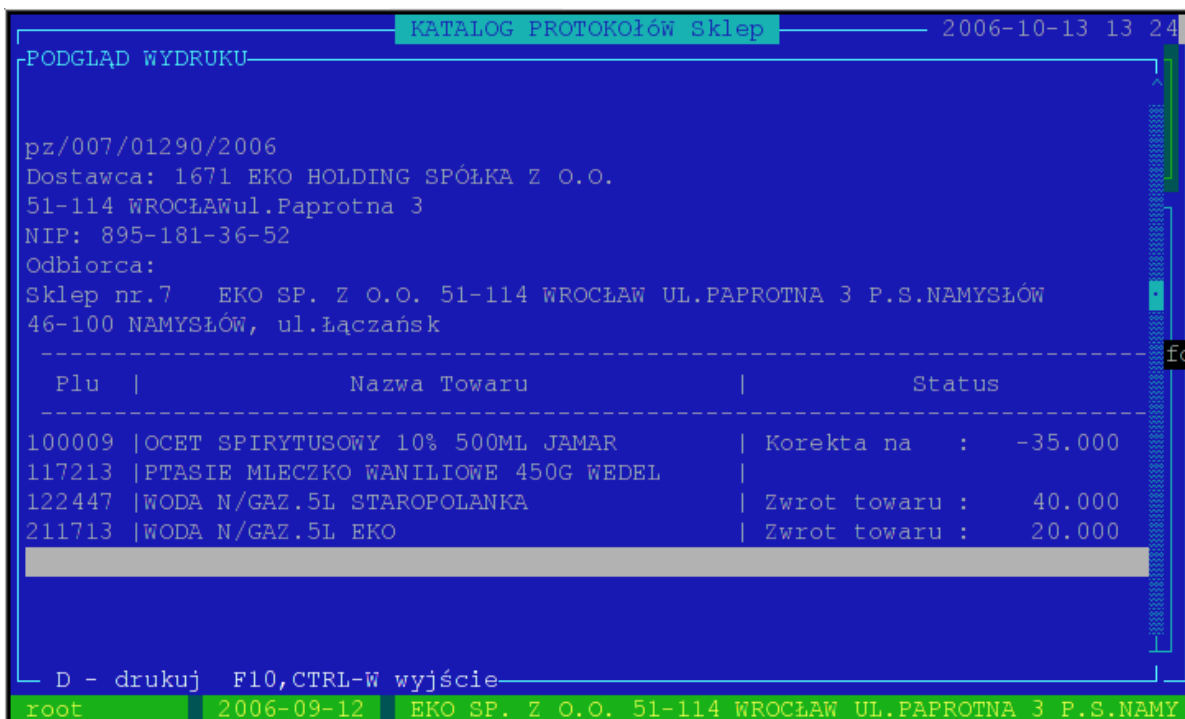
root 2006-09-12 EKO SP. Z O.O. 51-114 WROCLAW UL.PAPROTNA 3 P.S.NAMY



Realizujemy : klawisz 'R'



Podczas realizacji algorytm wyliczy co i ile należy zwrócić do MC i zrobi korektę do PZ



Po realizacji status protokołu ulega zmianie :

KATALOG PROTOKOŁÓW Sklep 2006-10-13 13:24

Dok. w MC: WZ/00231177/2006-09-15 EKO HOLDING  
 Dok. w sklepie: PZ/00001290/2006-09-12 EKO NAMYSŁÓW SP.Z O.O.  
 Status: Potwierdzony w sklepie - korekta z zwrotem)

typD	NrPZ	DataPZ	Typ	opis
201	1289	2006-09-12	1	Dokument otwarty - nie zrealizowany
201	1290	2006-09-12	7	Potwierdzony w sklepie - korekta z zwrotem)

Realizacja Drukuj 2- 2-

root 2006-09-12 EKO SP. Z O.O. 51-114 WROCLAW UL.PAPROTNA 3 P.S.NAMY

2006 DOKUMENT PZ - PRZYJECIE ZEWNETRZNE 2006-10-13 13:25

Symbol Data H K nr Kontrahent Wart. ew. Ter. zap

Podgląd - pz nr 00001290 z dnia 12-09-2006

Termin zapłaty:12-09-2006 Dni: Nr zam  
 Dostawca:EKO HOLDING  
 Nr i data dok.dostawy:DO MMDW/00231177 ze SKLEPU nr 700  
 Wystawił: KOREKTA 173/1  
 Powód: Korekta MC :protokoł różnic

L.p.	Nazwa towaru	Było		Jest	
		Ilość	Wart.ew.	Ilość	Wart.ew.
1	KONCENTRAT POMIDOROWY SŁOIK	96.000	66.24	96.000	66.24
2	OCET SPIRYTUSOWY 10% 500ML	75.000	51.00	40.000	27.20
3	CZEKOLADA GORZKA 100G WEDEL	20.000	36.20	20.000	36.20
4	PTASIE MLECZKO WANILIOWE 45	10.000	85.40	10.000	85.40
5	CZEKOLADA NADZIEWANA TRUSKA	40.000	72.40	40.000	72.40
4: 19- Suma VAT, Suma:		164.09	806.10	158.85	782.30
			0.00		0.00

PTASIE MLECZKO WANILIOWE 450G WEDEL  
 PKWiU: 15.84.22-60.11 Marża: 19.79% 0.625 Ilość: 10.000 SZT.  
 C.Zakupu: 8.54 C.det.: 12.99 PLU: 117213  
 Ind.Dost: BRAK VAT: 22% Wart.VAT: 18.79 Wart.zak: 85.40  
 Kod Pask:5901588056029 Stan: 229.000 PLU wag.: BRAK

! - szuka Ilość Etykiety Fifo Paszporty F4 tabelka vat F10

```

KATALOG PROTOKOŁÓW Sklep 2006-10-13 13:26
Dok. w MC: WZ/00231177/2006-09-15 EKO HOLDING
Dok. w sklepie: PZ/00001290/2006-09-12 EKO NAMYSŁÓW SP.Z O.O.
Status: Wysłano zwrot towaru do MC

typD NrPZ DataPZ Typ opis
201 1289 2006-09-12 1 Dokument otwarty - nie zrealizowany
201 1290 2006-09-12 9 Wysłano zwrot towaru do MC

Realizacja Drukuj 2- 2-
root 2006-09-12 EKO SP. Z O.O. 51-114 WROCLAW UL.PAPROTNA 3 P.S.NAMY

```

Przy następnej dostawie oddajemy do MC nadwyżkę towaru realizując dalszą część protokołu:

```

KATALOG PROTOKOŁÓW Sklep 2006-10-13 13 25
PODGLĄD WYDRUKU
Wydruk protokołu rozbieżności ZWROT.:DO MMDW/00231177 ze SKLEPU nr 700

pz/007/01290/2006
Dostawca: 1671 EKO HOLDING SPÓŁKA Z O.O.
51-114 WROCLAWul.Paprotna 3
NIP: 895-181-36-52
Odbiorca:
Sklep nr.7 EKO SP. Z O.O. 51-114 WROCLAW UL.PAPROTNA 3 P.S.NAMYSLÓW
46-100 NAMYSŁÓW, ul.Łaczańsk

-----
Plu | Nazwa Towaru | Ilość Zwracana|
-----
122447 |WODA N/GAZ.5L STAROPOLANKA | 40.000|
211713 |WODA N/GAZ.5L EKO | 20.000|

Przyjął towar do zwrotu (podpis kierowcy) Wydał towar ze sklepu:

D - drukuj F10,CTRL-W wyjście
root 2006-09-12 EKO SP. Z O.O. 51-114 WROCLAW UL.PAPROTNA 3 P.S.NAMY

```

Po zatwierdzeniu zwrotu MC kończy obieg protokołu :

KATALOG PROTOKOŁÓW Magazyn Centralny					2006-10-13 13 26	
Dok. w MC: WZ/00231177/2006-09-15 EKO HOLDING						
Dok. w sklepie: PZ/00001290/2006-09-12 EKO NAMYSŁÓW SP.Z O.O.						
Status: Koniec obiegu						
typD	NrPZ	DataPZ	Typ	opis		
201	1289	2006-09-12	1	Dokument otwarty - nie zrealizowany		
201	1290	2006-09-12	11	Koniec obiegu		
Realizacja ENTER-podgląd Edycja Historia 2- 2-						
root 2006-09-12 EKO SP. Z O.O. 51-114 WROCLAW UL.PAPROTNA 3 P.S.NAMY						

Przypadki szczególne :

Status dokumentu typ – 13.

Obsługa w Magazynie Centralnym sprawdzając status realizacji poszczególnych dokumentów z konkretnych sklepów stwierdza że jakiś sklep zwleka z oddaniem nadmiarowych produktów decyduje się na przerwanie normalnej drogi obiegu dokumentowego i wystawia na ten towar nowy dokument WZ i fakturę:

W magazynie operator robi raport na dokumenty z których sklepy powinny zrobić zwrot towaru :

KATALOG PROTOKOŁÓW Magazyn Centralny					2007-09-27 10:27	
Dok. w MC: WZ/00280627/2007-09-10 EKO HOLDING						
Dok. _____Wybór typu raportu:_____						
Statu raport protokółów Nie zakończonych w danym sklepie						
NrDokW raport protokółów Zakończonych w danym sklepie w okresie czasu						
2817 raport protokółów we Wszystkich sklepach (nie zakończone)						
2852 raport protokółów Anulowanych w danym sklepie w okresie czasu						
2869 raport protokółów zwrot Towaru						
2793 raport protokółów z dokumentami WZ do zwrotów						
280627	70466	2007-09-10	3	Zakceptowny : w całości		
285282	70606	2007-09-13	3	Zakceptowny : w całości		
287790	70589	2007-09-17	2	Dokument przyjęty i zrealizowany w sklepie		
273337	70229	2007-09-02	5	Odrzucony		
273870	70229	2007-09-03	3	Zakceptowny : w całości		
278266	70302	2007-09-06	4	Zakceptowny : częściowo		
284934	70693	2007-09-13	5	Odrzucony		
286614	70693	2007-09-14	3	Zakceptowny : w całości		
288213	70693	2007-09-17	2	Dokument przyjęty i zrealizowany w sklepie		
288425	70693	2007-09-17	2	Dokument przyjęty i zrealizowany w sklepie		
Realizacja ENTER-podgląd Edycja Historia raPort 5- 852						
root 2007-09-21 EKO SP. Z O.O. 51-114 WROCLAW UL.PAPROTNA 3 P.S. GLU						

System pokazuje wszystkie dokumenty na których znajdują się nadmiarowe towary które powinny być zwrócone do magazynu

KATALOG PROTOKOŁÓW Magazyn Centralny 2007-09-27 10:32

Dok. w MC: WZ/00283210/2007-09-12 EKO HOLDING  
 Dok. w sklepie: PZ/00007811/2007-09-13 EKO GŁUBCZYCE SP.Z O.O.  
 Status: Potwierdź zwrot w sklepie - zwrot nadwyżki

NrDokWZ	Faktura	DataWZ	Typ	opis
286177	70545	2007-09-14	8	Potwierdź zwrot w sklepie - zwrot nadwyż
279534	70439	2007-09-08	8	Potwierdź zwrot w sklepie - zwrot nadwyż
279718	70439	2007-09-08	8	Potwierdź zwrot w sklepie - zwrot nadwyż
279402	70439	2007-09-08	8	Potwierdź zwrot w sklepie - zwrot nadwyż
279719	70439	2007-09-08	8	Potwierdź zwrot w sklepie - zwrot nadwyż
282236	70439	2007-09-11	8	Potwierdź zwrot w sklepie - zwrot nadwyż
282299	70439	2007-09-11	8	Potwierdź zwrot w sklepie - zwrot nadwyż
278912	70334	2007-09-07	8	Potwierdź zwrot w sklepie - zwrot nadwyż
279386	70300	2007-09-08	8	Potwierdź zwrot w sklepie - zwrot nadwyż
281891	70523	2007-09-11	8	Potwierdź zwrot w sklepie - zwrot nadwyż
283240	70547	2007-09-12	8	Potwierdź zwrot w sklepie - zwrot nadwyż
282713	70547	2007-09-12	8	Potwierdź zwrot w sklepie - zwrot nadwyż
279676	70369	2007-09-08	8	Potwierdź zwrot w sklepie - zwrot nadwyż
283210	70560	2007-09-12	8	Potwierdź zwrot w sklepie - zwrot nadwyż

Realizacja ENTER-podglFd Edycja Historia raPort Faktury 23- 23-

root 2007-09-21 EKO SP. Z O.O. 51-114 WROCLAW UL.PAPROTNA 3 P.S. GLU

Naciskając klawisz 'R' - realizacja , program wystawi nowy dokument WZ i fakturę na owe nadmiarowe produkty oraz zakończy normalny obieg dokumentu.

KATALOG PROTOKOŁÓW Magazyn Centralny 2007-09-27 10 34

Dok. w MC: WZ/00283210/2007-09-12 EKO HOLDING  
 Dok. w sklepie: PZ/00007811/2007-09-13 EKO GŁUBCZYCE SP.Z O.O.  
 Status: Potwierdź zwrot w sklepie - zwrot nadwyżki

NrDokWZ	Faktu	DataWZ	Typ	opis
286177	70545			- zwrot nadwyż
279534	70439			- zwrot nadwyż
279718	70439			- zwrot nadwyż
279402	70439			- zwrot nadwyż
279719	70439			- zwrot nadwyż
282236	70439			- zwrot nadwyż
282299	70439	2007-09-11	8	Potwierdź zwrot w sklepie - zwrot nadwyż
278912	70334	2007-09-07	8	Potwierdź zwrot w sklepie - zwrot nadwyż
279386	70300	2007-09-08	8	Potwierdź zwrot w sklepie - zwrot nadwyż
281891	70523	2007-09-11	8	Potwierdź zwrot w sklepie - zwrot nadwyż
283240	70547	2007-09-12	8	Potwierdź zwrot w sklepie - zwrot nadwyż
282713	70547	2007-09-12	8	Potwierdź zwrot w sklepie - zwrot nadwyż
279676	70369	2007-09-08	8	Potwierdź zwrot w sklepie - zwrot nadwyż
283210	70560	2007-09-12	8	Potwierdź zwrot w sklepie - zwrot nadwyż

Czy chcesz wystawić WZ do protokołu zwrotu ?  
 Wystawienie WZ zakończy obieg protokołu!!!  
 Zostanie również wystawiona faktura VAT

<Tak> <Nie>

Realizacja ENTER-podglFd Edycja Historia raPort Faktury 23- 23-

root 2007-09-21 EKO SP. Z O.O. 51-114 WROCLAW UL.PAPROTNA 3 P.S. GLU

KATALOG PROTOKOŁÓW Magazyn Centralny					2007-09-27 10 34	
Dok. w MC: WZ/00283210/2007-09-12 EKO HOLDING						
Dok. w sklepie: PZ/00007811/2007-09-13 EKO GŁUBCZYCE SP.Z O.O.						
Status: Wystawiono WZ do zwrotu w sklepie						
NrDokWZ	Faktura	DataWZ	Typ	opis		
286177	70545	2007-09-14	8	Potwierdzic zwrot w sklepie - zwrot nadwyż		
279534	70439	2007-09-08	8	Potwierdzic zwrot w sklepie - zwrot nadwyż		
279718	70439	2007-09-08	8	Potwierdzic zwrot w sklepie - zwrot nadwyż		
279402	70439	2007-09-08	8	Potwierdzic zwrot w sklepie - zwrot nadwyż		
279719	70439	2007-09-08	8	Potwierdzic zwrot w sklepie - zwrot nadwyż		
282236	70439	2007-09-11	8	Potwierdzic zwrot w sklepie - zwrot nadwyż		
282299	70439	2007-09-11	8	Potwierdzic zwrot w sklepie - zwrot nadwyż		
278912	70334	2007-09-07	8	Potwierdzic zwrot w sklepie - zwrot nadwyż		
279386	70300	2007-09-08	8	Potwierdzic zwrot w sklepie - zwrot nadwyż		
281891	70523	2007-09-11	8	Potwierdzic zwrot w sklepie - zwrot nadwyż		
283240	70547	2007-09-12	8	Potwierdzic zwrot w sklepie - zwrot nadwyż		
282713	70547	2007-09-12	8	Potwierdzic zwrot w sklepie - zwrot nadwyż		
279676	70369	2007-09-08	8	Potwierdzic zwrot w sklepie - zwrot nadwyż		
283210	70560	2007-09-12	13	Wystawiono WZ do zwrotu w sklepie		
Realizacja ENTER-podglFd Edycja Historia raPort Faktury 23- 23						
root 2007-09-21 EKO SP. Z O.O. 51-114 WROCLAW UL.PAPROTNA 3 P.S. GŁU						

Pod klawiszem 'H' – historia obiegu możemy zobaczyć:

HISTORIA PROTOKOŁU		
Typ	opis	
13	Wystawiono WZ do zwrotu w sklepie	
11	Koniec obiegu	
8	Potwierdzic zwrot w sklepie - zwrot nadwyżki	
3	Zakceptowny : w całości	
2	Dokument przyjęty i zrealizowany w sklepie	
1	Dokument otwarty - nie zrealizowany	
		Wysta
	1-	6

przesuwając się strzałkami w prawo mamy opis do statusu 13 :

HISTORIA PROTOKOŁU	
	opis2
	Wystawiono nowy WZ:295202 z dnia 2007-09-21 Faktura:13
	1-
	6

Na sklepie automatycznie status protokołu zostanie zmieniony na 13 i realizując taki status pojawi się ( aby można było zrealizować taki protokół sklep musi pobrać WZ siecią z magazynu dystrybucyjnego )

KATALOG PROTOKOŁÓW Sklep 2007-09-27 10:40

Dok. w MC: WZ/00283210/2007-09-12 EKO HOLDING  
 Dok. w sklepie: PZ/00007811/2007-09-13 EKO GŁUBCZYCE SP.Z O.O.  
 Status: Wystawiono WZ do zwrotu w sklepie

typD	NrPZ	DataPZ	Typ	opis
201	7787	2007-09-12	13	Wystawiono WZ do zwrotu w sklepie
201	7788	2007-09-12	13	Wystawiono WZ do zwrotu w sklepie
201	7811	2007-09-13	13	Wystawiono WZ do zwrotu w sklepie
201	7813	2007-09-13	3	Zakceptowny : w całości
201	7814	2007-09-13	3	Zakceptowny : w całości
201	7858	2007-09-14	3	Zakceptowny : w całości
201	7892	2007-09-15	3	Zakceptowny : w całości
201	7897	2007-09-15	3	Zakceptowny : w całości
201	7899	2007-09-15	3	Zakceptowny : w całości
201	7918	2007-09-17	3	Zakceptowny : w całości
201	7919	2007-09-17	3	Zakceptowny : w całości
201	7939	2007-09-18	2	Dokument przyjęty i zrealizowany w sklepie
201	7945	2007-09-18	2	Dokument przyjęty i zrealizowany w sklepie

Realizacja Drukuj 3- 13-

root 2007-09-21 EKO SP. Z O.O. 51-114 WROCŁAW UL.PAPROTNA 3 P.S. GŁU

Naciskamy klawisz 'R' – realizacja:

KATALOG PROTOKOŁÓW Sklep 2007-09-27 10:40

Dok. w MC: WZ/00282042/2007-09-11 EKO HOLDING  
 Dok. w sklepie: PZ/00007787/2007-09-12 EKO GŁUBCZYCE SP.Z O.O.  
 Status: Wystawiono WZ do zwrotu w sklepie

Czy chcesz wystawić PZ do protokołu zwrotu ?  
 Wystawiono już WZ i fakturę na ten asortyment w hurtowni !!!

<Tak> <Nie>

typD	NrPZ	DataPZ	Typ	opis
201	7858	2007-09-14	3	Zakceptowny : w całości
201	7892	2007-09-15	3	Zakceptowny : w całości
201	7897	2007-09-15	3	Zakceptowny : w całości
201	7899	2007-09-15	3	Zakceptowny : w całości
201	7918	2007-09-17	3	Zakceptowny : w całości
201	7919	2007-09-17	3	Zakceptowny : w całości
201	7939	2007-09-18	2	Dokument przyjęty i zrealizowany w sklepie
201	7945	2007-09-18	2	Dokument przyjęty i zrealizowany w sklepie

Realizacja Drukuj 1- 13-

root 2007-09-21 EKO SP. Z O.O. 51-114 WROCŁAW UL.PAPROTNA 3 P.S. GŁU

KATALOG PROTOKOŁÓW Sklep				2007-09-27 10 41
Dok. w MC: WZ/00282042/2007-09-11 EKO HOLDING				
Dok. w sklepie: PZ/00007787/2007-09-12 EKO GŁUBCZYCE SP.Z O.O.				
Status: Wystawiono PZ do protokołu zwrotu				
typD	NrPZ	DataPZ	Typ	opis
201	7787	2007-09-12	14	Wystawiono PZ do protokołu zwrotu
201	7788	2007-09-12	13	Wystawiono WZ do zwrotu w sklepie
201	7811	2007-09-13	13	Wystawiono WZ do zwrotu w sklepie
201	7813	2007-09-13	3	Zakceptowny : w całości
201	7814	2007-09-13	3	Zakceptowny : w całości
201	7858	2007-09-14	3	Zakceptowny : w całości
201	7892	2007-09-15	3	Zakceptowny : w całości
201	7897	2007-09-15	3	Zakceptowny : w całości
201	7899	2007-09-15	3	Zakceptowny : w całości
201	7918	2007-09-17	3	Zakceptowny : w całości
201	7919	2007-09-17	3	Zakceptowny : w całości
201	7939	2007-09-18	2	Dokument przyjęty i zrealizowany w sklepie
201	7945	2007-09-18	2	Dokument przyjęty i zrealizowany w sklepie
Realizacja Drukuj				1- 13-
root 2007-09-21 EKO SP. Z O.O. 51-114 WROCLAW UL.PAPROTNA 3 P.S. GŁU				

W podglądzie historii protokołu mamy :

HISTORIA PROTOKOŁU		
Typ	opis	
14	Wystawiono PZ do protokołu zwrotu	Do WZ
13	Wystawiono WZ do zwrotu w sklepie	Wysta
11	Koniec obiegu	
8	Potwierdź zwrot w sklepie - zwrot nadwyżki	
3	Zakceptowny : w całości	
2	Dokument przyjęty i zrealizowany w sklepie	
1	Dokument otwarty - nie zrealizowany	
		1- 7-

HISTORIA PROTOKOŁU	
	opis2
	Do WZ:295197 z dnia 2007-09-21 Faktura:8 wystawiono PZ:8112 w dni Wystawiono nowy WZ:295197 z dnia 2007-09-21 Faktura:8
1- 7-	

Status 14 protokołu kończy obieg tego dokumentu.



Statusy protokołów do realizacji na sklepie :

NrDokWZ	Faktura	DataWZ	Typ	opis
---------	---------	--------	-----	------

285217	70642	2007-09-13	3	Zakceptowny : w całości
--------	-------	------------	---	-------------------------

- Status : 3 – Zaakceptowany w całości . Magazyn akceptuje cały PZ jaki został wystawiony w sklepie ( zgadza się że dokument wystawiony na sklepie nie podlega korekcie ). Status ten pojawi się w katalogu protokołów w sklepie jeżeli system stwierdzi różnicę pomiędzy dokumentem PZ a WZ ( wystawiana jest korekta do dokumentu WZ ) i sklep ma zwrócić nadmiarowy asortyment

278266	70302	2007-09-06	4	Zakceptowny : częściowo
--------	-------	------------	---	-------------------------

- Status : 4 – Zaakceptowany częściowo. Magazyn akceptuje częściowo PZ ( część pozycji została zaakceptowana część odrzucona ). Powstaje korekta do PZ oraz WZ.

273337	70229	2007-09-02	5	Odrzucony
--------	-------	------------	---	-----------

- Status : 5 – Odrzucony w całości .Magazyn całkowicie odrzuca wszelkie zmiany pomiędzy PZ a dokumentem WZ na podstawie którego powstał ów PZ.

60449	58499	2007-03-01	7	Potwierdzić zwrot w sklepie - korekta z zw
-------	-------	------------	---	--

- Status : 7 - Potwierdzić zwrot w sklepie – korekta z zwrotem. Do protokołu była wystawiona korekta do PZ i część towaru podlega zwrotowi do magazynu.

60450	58499	2007-03-01	8	Potwierdzić zwrot w sklepie - zwrot nadwyż
-------	-------	------------	---	--

- Status : 8 – Potwierdzić zwrot w sklepie – zwrot nadwyżki. Sklep ma zwrócić do magazynu nadmiarowy towar

i przypadek szczególny opisany powyżej status 13:

201	7788	2007-09-12	13	Wystawiono WZ do zwrotu w sklepie
-----	------	------------	----	-----------------------------------

Statusy 3,4,5 przechodzą po realizacji bądź to na status 7 lub 8 ( 3 - 8 ; 4,5 – 7 lub 8 ).  
 Status 7 ,8 po realizacji przechodzi w status 9 – Wysłano towar do magazynu .  
 Status 13 – przechodzi w status 14 ( w trakcie generowany jest nowy dokument PZ nie podlegający obiegowi dokumentów)

## Statusy protokołów do realizacji w Magazynie Centralnym:

201	7939	2007-09-18	2	Dokument przyjęty i zrealizowany w sklepie
-----	------	------------	---	--

- Status : 2 – Dokument przyjęty i zrealizowany w sklepie. Sklep przyjął dokument WZ. Magazyn akceptuje/odrzuca zmiany jakie powstały w stosunku do pierwotnego WZ.

279436	70450	2007-09-08	9	Wysłano zwrot towaru do MC
--------	-------	------------	---	----------------------------

- Status : 9 – Wysłano zwrot towaru. W sklepie potwierdzono wysłanie towarów podlegających zwrotowi wg protokołu. Realizacja potwierdza że towar został zwrócony i kończy obieg protokołu.

## I przypadki szczególne:

281763	70413	2007-09-11	8	Potwierdzić zwrot w sklepie - zwrot nadwyż
--------	-------	------------	---	--

60449	58499	2007-03-01	7	Potwierdzić zwrot w sklepie - korekta z zw
-------	-------	------------	---	--

- Status 7 : Potwierdzić zwrot w sklepie – korekta z zwrotem
  - Status 8 : Potwierdzić zwrot w sklepie – zwrot nadwyżki
- Na te dwa statusy podczas realizacji w Magazynie Centralnym program kończy zwykły obieg protokołów i wystawia nowy dokument WZ na pozycje które miały być zwrócone.